

LACĂTE (EDC) LOCKS (EDC)

Lacătele fabricate de SC RETROM SA fac parte din categoria mecanismelor de siguranță destinate blocării ușilor metalice.

The locks manufactured by RETROM SA are security devices used to block metallic doors.



CARACTERISTICI TEHNICE GENERALE

Lacătele sunt realizate astfel încât închiderea și deschiderea să se facă ușor, cu un efort manual obișnuit.

Lacătele sunt prevăzute cu un mecanism dublu de siguranță:

- cu literă;
- cu știfturi de blocare.

Închiderea deschiderea lacătului se realizează cu ajutorul unei chei speciale.

Dimensiunile de gabarit sunt conform fig. 1 și fig. 2

TECHNICAL CHARACTERISTICS

The locks are manufactured to open and close easily with a simple manual effort.

The locks have a double safety mechanism:

- with letters
- with stop pin

A special key opens and shuts the lock.

Overall dimensions are specified in fig.1 and fig.2.

CODIFICAREA PRODUSULUI

EDC 01.a.b. unde: **01** = lacăt cu bareță

EDC 02.a.b.c. unde: **02** = lacăt cu tijă;

a = material corp: - 1 - aluminiu
- 2 - oțel

b = acoperire electrochimică repere din oțel: - 1 cadmiere;
- 2 zincare.

c = mărime: - 01
- 02
- 03
- 04 } conform Tabel 1

PRODUCT CODIFICATION

EDC 01.a.b. where **01** = bar lock

EDC 02.a.b.c. where **02** = rod lock

a = body material: 1 - aluminium
2 - steel

b = electrochemical steel plating: 1 - cadmium plating
2 - zinc plating

c = size - 01
- 02
- 03
- 04 } according to table 1

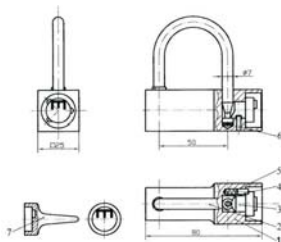


fig. 1

- 1 Corp / Body
- 2 Baretă / Bar
- 3 Butuc / Block
- 4 Știft blocare / Stop pin
- 5 Arc elicoidal / Coil spring
- 6 Știft / Pin
- 7 Cheie / Key

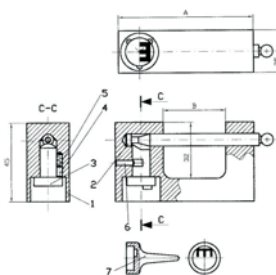


fig. 2

- 1 Corp / Body
- 2 Tijă / Bar
- 3 Butuc / Block
- 4 Știft / Pin
- 5 Arc / Spring
- 6 Știft blocare / Stop pin
- 7 Cheie / Key

Tabel 1 / Table 1

Nr. Crt. Item No.	Cod produs Product code	A (mm)	B (mm)
1	EDC-02.a.b.01	66	26
2	EDC-02.a.b.02	78	35
3	EDC-02.a.b.03	88	45
4	EDC-02.a.b.04	95	50